



Unsere Montageanleitung für ein Cosiflor Dachfensterplissee DF 20 Comfort.

Lieferumfang.



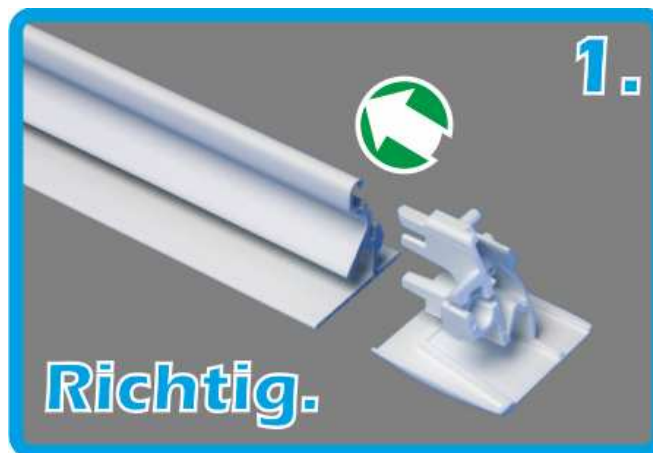
Lieferumfang:

- ① 1x Plissee
- ② 2x Führungsschienen
- ③ 4x Abschlußkappen
- ④ 4x Schrauben
- ⑤ 2x Griffe
- ⑥ **Abstandshalter**
(Stück je nach Höhe des Plissees)

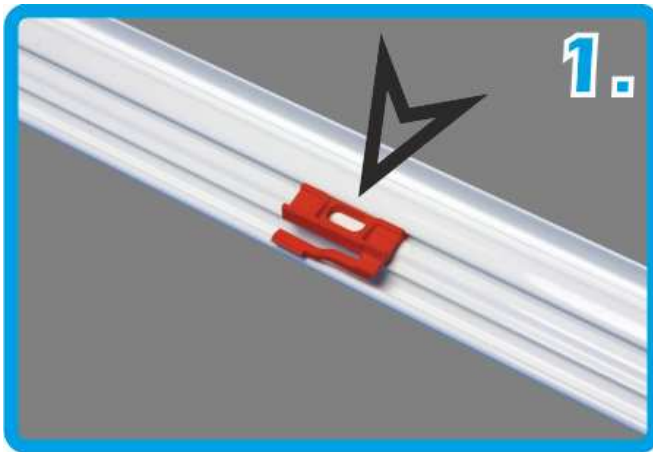


**Bitte schieben Sie die
Griffe erst nach erfolgter
Montage auf die dafür
vorgesehenen Griff-
halterungen!**

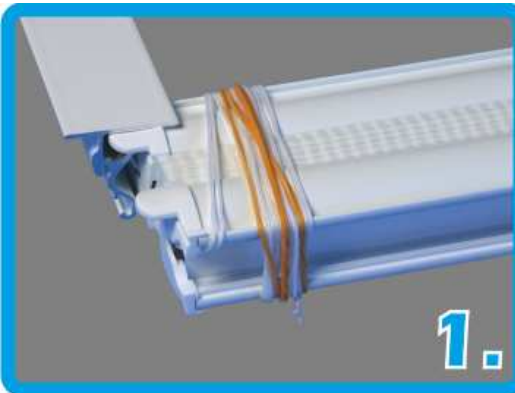
**Stecken Sie alle vier
Abschlußkappen auf die
Enden der Schienen.**

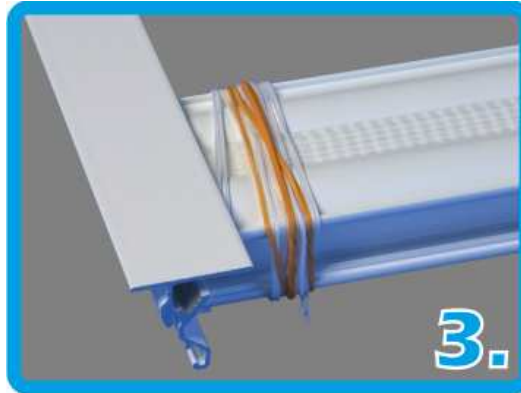
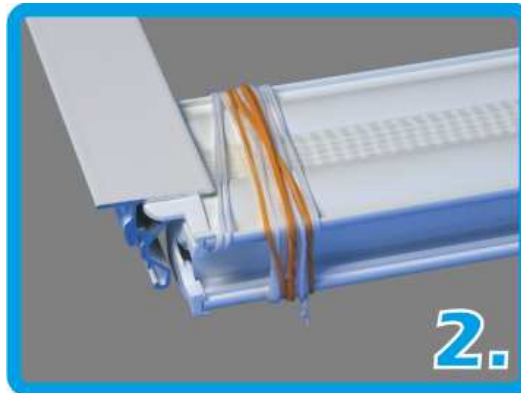


**Setzen Sie alle
Abstandshalter gleich-
mäßig verteilt in die
Schienen ein.**



**Demonstration:
so läuft das Plissee
später durch die
Schiene.**

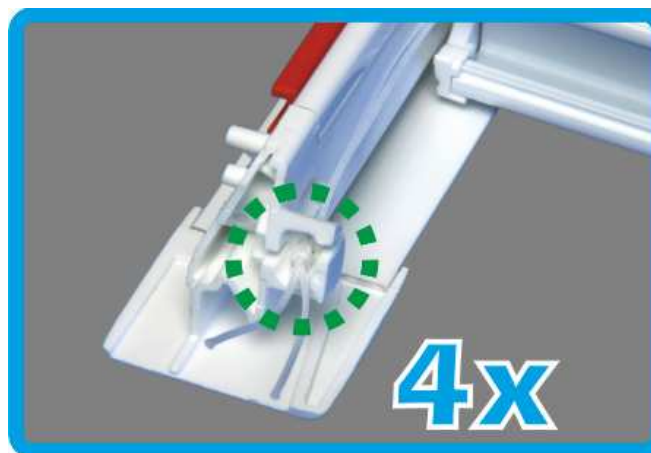




**Legen Sie die Schienen
rückseitig auf einen
flachen Untergrund.**



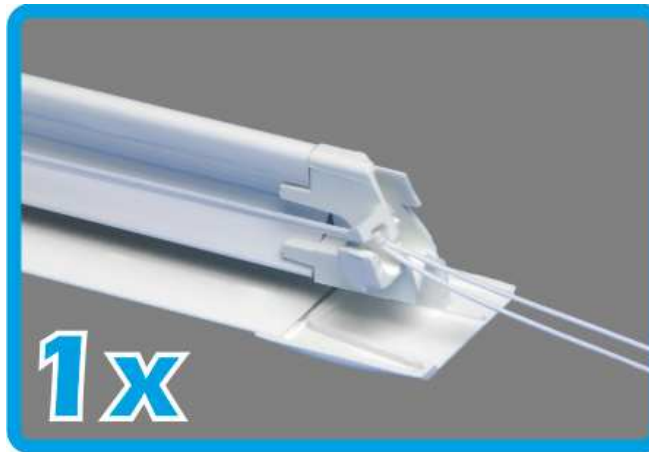
Führen Sie das Plissee so wie auf dem Foto in die Schienen ein.



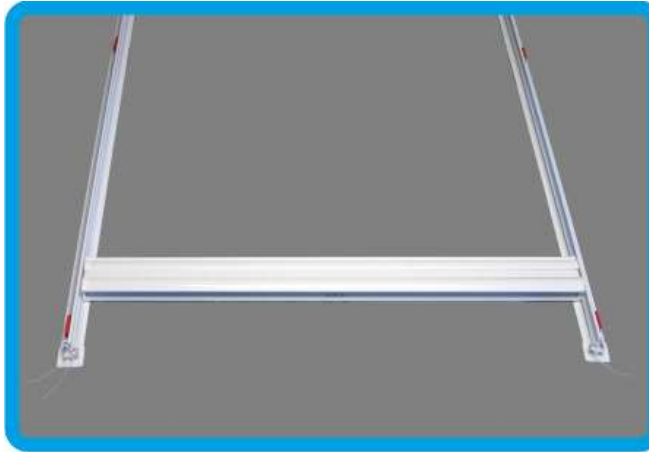
Fädeln Sie das Knotenende in die Halteöse. Das Plissee steht unter Spannung. Das werden Sie merken, wenn Sie versuchen den letzten Knoten einzufädeln.



**Ziehen Sie die Schnur
soweit, dass Sie den
letzten Knoten einfädeln
können.**



**Dann in die Halteöse
zurückführen.**



**Ihr Dachfensterplisse
ist nun für die Montage
vorbereitet.**



**Setzen Sie das Plisse
zuerst unten auf dem
Rahmen auf...**



**...dann oben.
Halten Sie es fest in der
endgültigen
Montageposition...**



**Bei Holz- und Kunststoff-
fenstern ist Vorbohren
nicht notwendig.**



**...während ein Helfer
nun die vier Abschluss-
kappen mit dem Rahmen
verschraubt.**



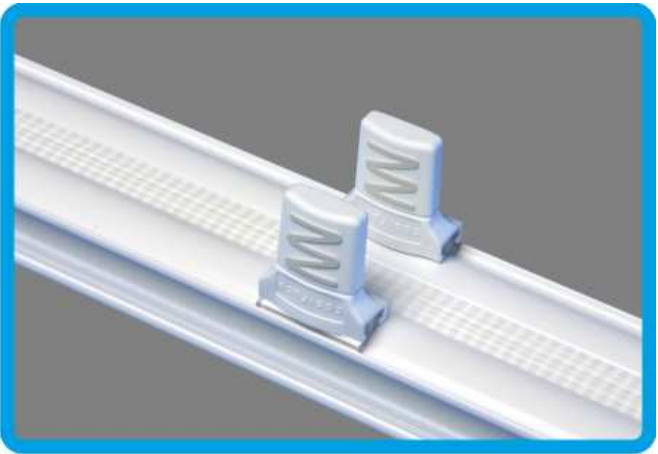
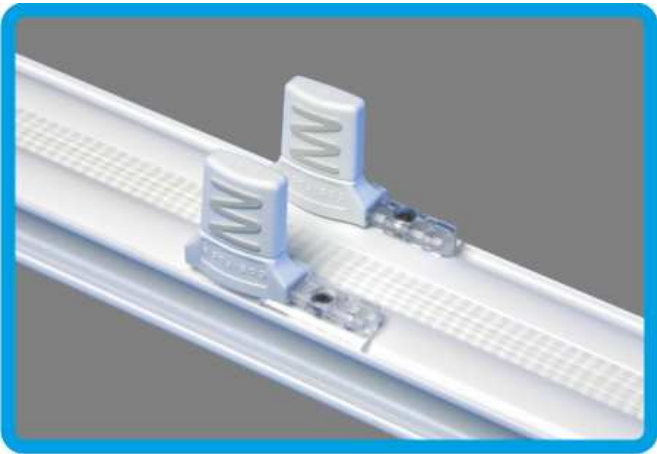
Die Schnur sollte wie auf dem Foto ersichtlich freiliegen.



Erst wenn alles passt schneiden Sie die überstehenden Schnüre mit einer Schere ab.



**Zuletzt schieben Sie die
Griffe über die vorge-
sehenen Halterungen.**



**Das Plissee lässt sich
in jede beliebige
Position verschieben.**



